

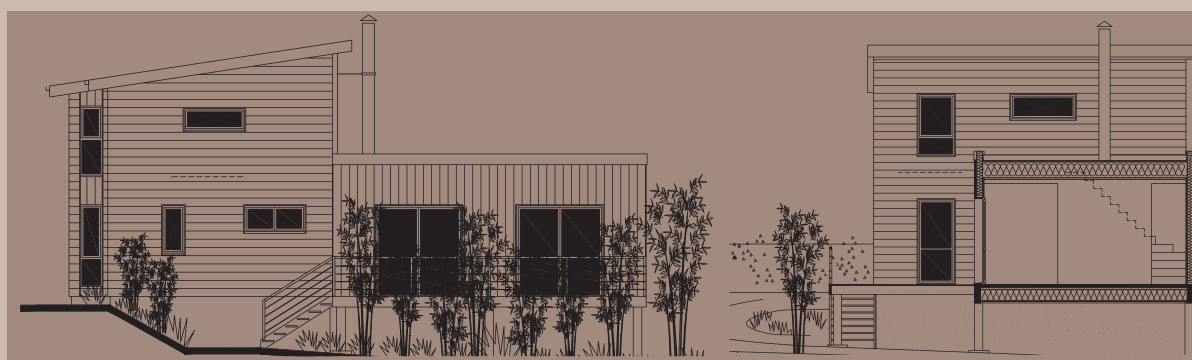


La réalisation



# PROUESSES contemporaines

C'est en Haute-Vienne, à Ambazac, que ce nouveau projet voit le jour. La société CCBH (Conception Construction Bois Habitat) imagine l'habitat de demain pour proposer à ses clients des résidences qui intègrent les préoccupations contemporaines en matière de logement.



### LE SOUHAIT DU CLIENT

Le projet des clients n'était pas de vivre dans cette habitation. Cette dernière est destinée à la location. Le projet devait s'adapter aux particularités du terrain et afficher des lignes modernes. Soucieux de l'esthétique, les propriétaires voulaient une résidence soignée dans les moindres détails, tant intérieurs qu'extérieurs.



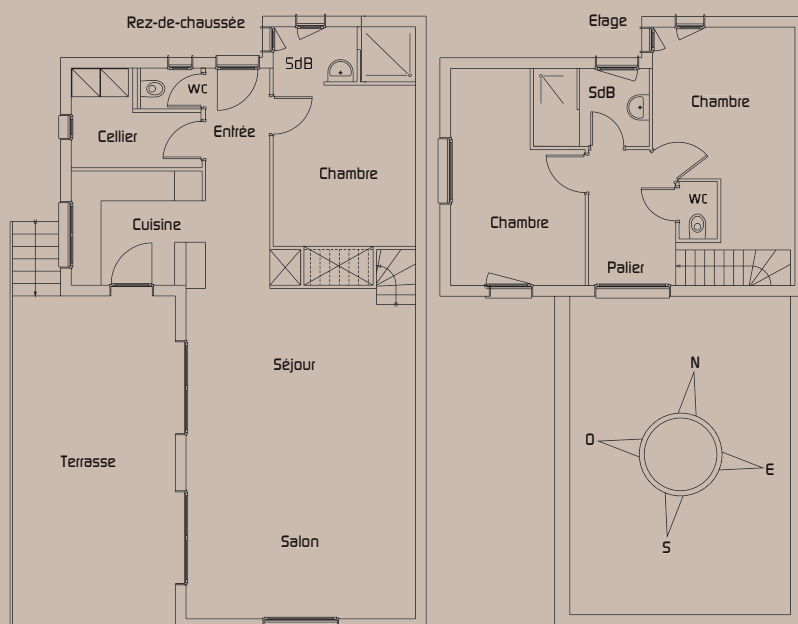
### LA MAISON

De facture contemporaine, la résidence de 132 m<sup>2</sup> marie l'antracite du métal aux teintes rouge et grise du bois brossé. L'architecte a soigné toute la conception sans fausse note. Pour corriger l'exposition de la parcelle, elle place les pièces de service et les parties privatives au Nord pour orienter le séjour et la terrasse plein Sud. Ce choix a permis en outre de mettre les pièces à vivre côté jardin et offrir ainsi plus d'intimité aux locataires. Il faut compter pour cette construction, hors terrain et étude, 1360 € du m<sup>2</sup> habitable.



### LA DESSINATRICE EN ARCHITECTURE

Pour correspondre au cahier des charges des propriétaires, Sonia Coubard a dessiné une maison à ossature bois aux lignes épurées rehaussées de nombreux détails architecturaux. Originale dans sa conception, elle joue avec les matériaux et les couleurs pour créer une rupture et séduire le regard.





**01/** La configuration de la parcelle a contraint les propriétaires à construire en limite de propriété. La maison s'élève en pleine ville sur un terrain en pente, légitimant ainsi le recours aux pilotis sur l'arrière de la maison.



**02/** Les fondations, munies d'un vide sanitaire, se composent de parpaings et de blocs à bancher sur lesquels repose une dalle bois. Cette même dalle se prolonge également sur les pilotis.



**03/** Une fois le relevé de cotes effectué, la fabrication en atelier démarre. Trois mois de préparation ont été nécessaires pour la confection des différents éléments : dalle bois, murs, caissons de planchers et de charpente, bardage.



**04/** Les lames de bardage Maibec® (Ageka) en sapin arrivent déjà peintes, en longueurs de 1,20 m à 4 m (épaisseur 21 mm) chez le constructeur. 50 à 60 % de ces lames sont posées en atelier, le reste est ajusté sur le chantier.



**05/** Dès lors que la maçonnerie est terminée, les ouvriers posent la dalle bois. Celle-ci conjugue un système de poutres en I ceinturé de lamellé-collé et rempli avec de la ouate de cellulose. Un feutre bitumineux la protège des remontées capillaires.



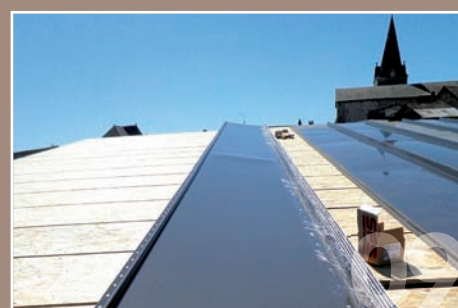
**06/** CCBH gère l'implantation et les raccordements de la maçonnerie puis les traversées de réseaux de ses constructions. Le montage des murs se fait selon des étapes précises définies lors de la conception en atelier.



**07/** Le rez-de-chaussée terminé, le montage de l'étage suit. La précision de la mise en œuvre repose sur la qualité de l'étude et de la préfabrication, éléments déterminants pour une bonne étanchéité à l'air.



**08/** La toiture terrasse est conçue sur le principe de la "toiture chaude". Une membrane respirante (EPDM Firestone®) est fixée à l'aide d'une colle à base d'eau. Ce type de couverture offre l'avantage de pouvoir être végétalisée.



**09/** La toiture à un pan se pare d'un bac acier à joints debout. De longues feuilles métalliques électro-zinguées laquées recouvrent le toit. Les débords de toit disparaissent sous le métal pour renforcer l'aspect contemporain.



**10/** La majorité des murs arrive avec le pare-pluie et les tasseaux posés, pour palier aux difficultés d'accès et limiter le temps d'intervention sur le chantier. Seuls les raccords et certaines parois restent à monter.



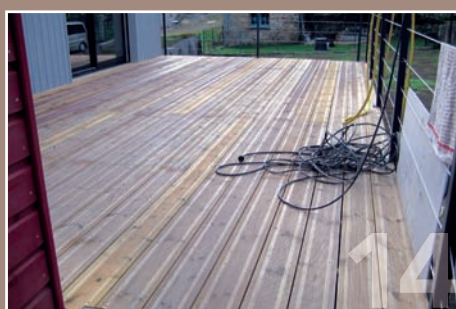
**11/** La pose verticale et horizontale du bardage en bois massif crée une rupture dans les lignes. Choisis parmi un nuancier de 30 références, les peintures garanties 15 ans affichent ici des teintes rouges et grises pour un effet esthétique très réussi.



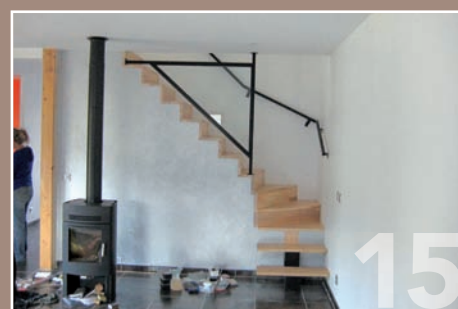
**12/** Le pare-vapeur n'est tendu sur l'ossature qu'une fois la maison mise hors d'air. Cette étape intervient après la pose des menuiseries. De la ouate de cellulose insufflée mécaniquement ( $70 \text{ kg/m}^3$ ) remplit l'ensemble.



**13/** Le passage des réseaux électriques et de la plomberie intervient entre la pose du pare-vapeur et le soufflage de l'isolant. Cela permet de préserver l'imperméabilité à l'air, caractéristique essentielle pour se conformer aux nouvelles réglementations thermiques.



**14/** Egalement assise sur pilotis, la terrasse en pin rouge de classe 4 repose sur un solivage. Les lames sont fixées à l'aide de vis en inox. Le garde-corps métallique se coiffe d'Ipé pour un aspect plus moderne.



**15/** Aidés par un peintre plaquiste, les propriétaires se sont chargés eux-mêmes des lots techniques et de tout l'aménagement intérieur. Seule intervention du constructeur : la fourniture et la pose de l'escalier.

L'isolation du bâti combine 150 mm de ouate de cellulose dans les murs et 300 mm pour la dalle bois et la toiture. Les menuiseries aluminium limitent les déperditions grâce à des ruptures de ponts thermiques et des doubles vitrages. Une VMC double flux renouvelle l'air en permanence. Ce principe très simple permet de réaliser une réelle économie d'énergie. Environ 60 % des calories sont récupérées et réinjectées dans l'habitation. Le chauffage associe un poêle à bois à des convecteurs électriques. CCBH met l'accent sur les performances énergétiques de ses constructions. La société répond aux besoins contemporains en matière d'habitat et imagine des maisons saines au travers de prestations de qualité.

Texte : Nicolas Poirier - Photos : CCBH

Tous les volumes sont exploités pour mettre à profit le moindre recoin. La partie sous les pilotis fait office d'abri de voiture et de rangement pour les outils et autres objets.

